

ESPECIALIDADE DE MAMÍFEROS



RAFA CAMARGO



EM QUE DIA DA CRIAÇÃO FORAM CRIADOS OS MAMÍFEROS?

GÊNESIS 1: 20- 31



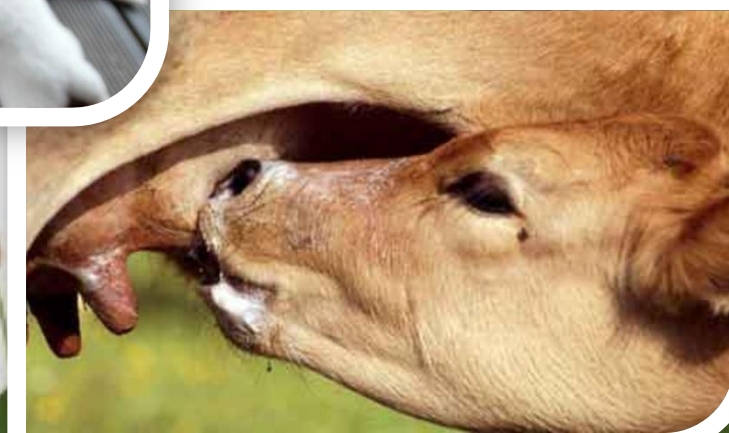
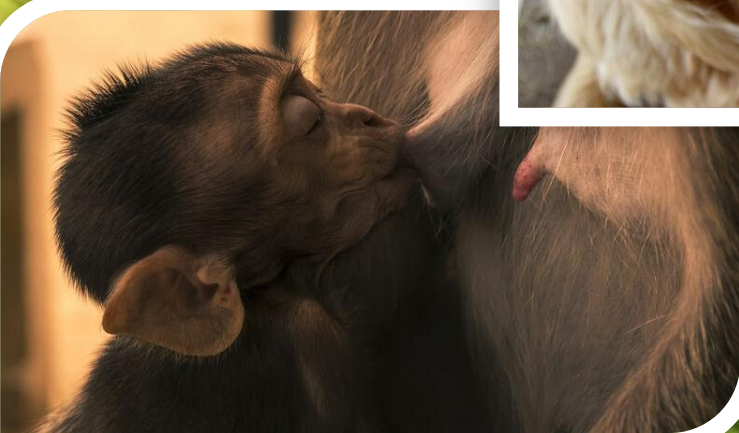
CARACTERÍSTICAS DE UM MAMÍFERO

São animais vertebrados.



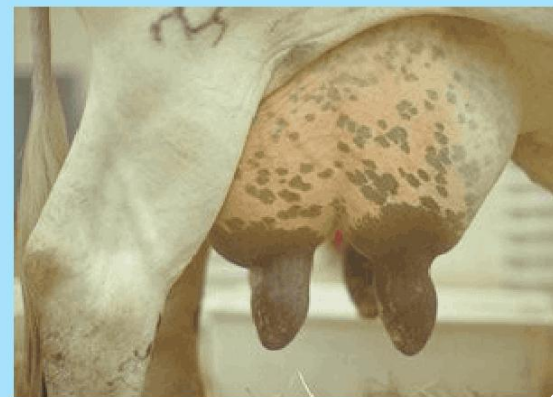
CARACTERÍSTICAS DE UM MAMÍFERO

Alimentam-se do leite de suas mães quando pequenos.

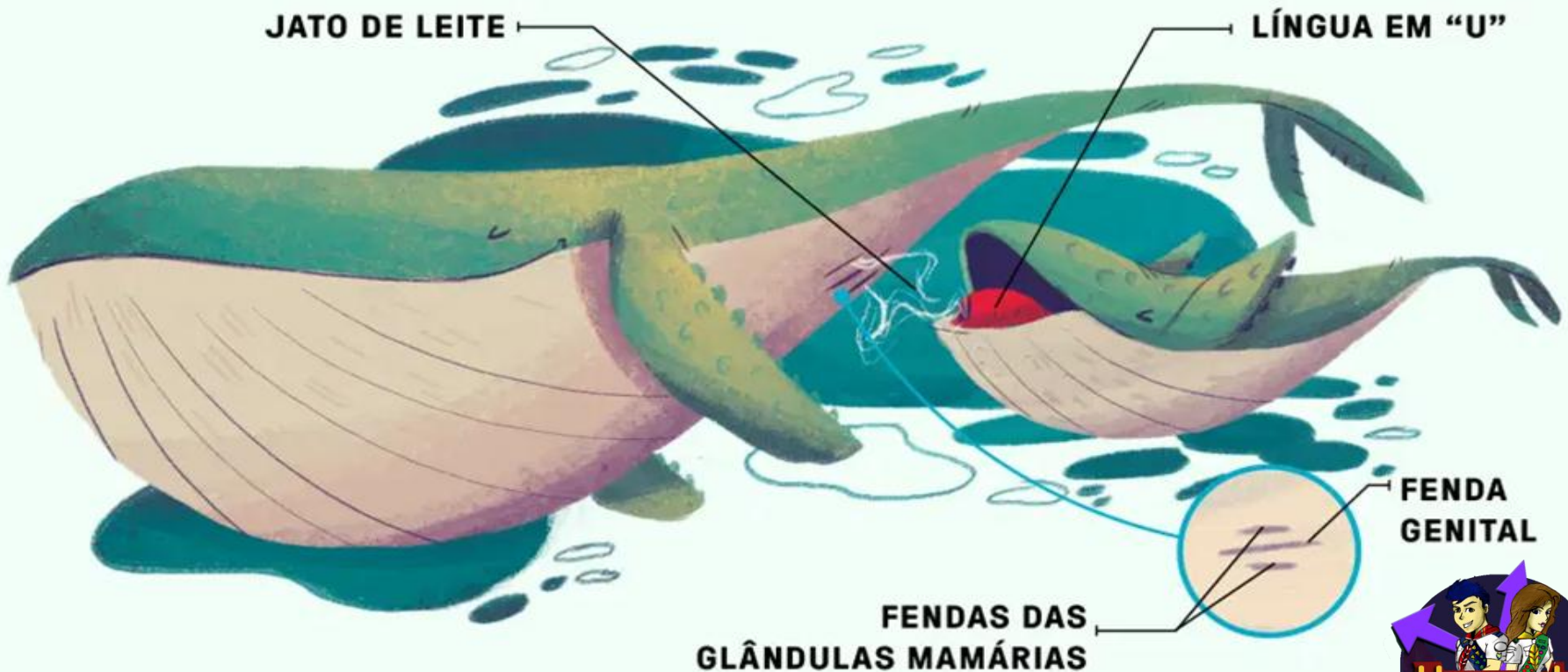


CARACTERÍSTICAS DE UM MAMÍFERO

Glândulas Mamárias

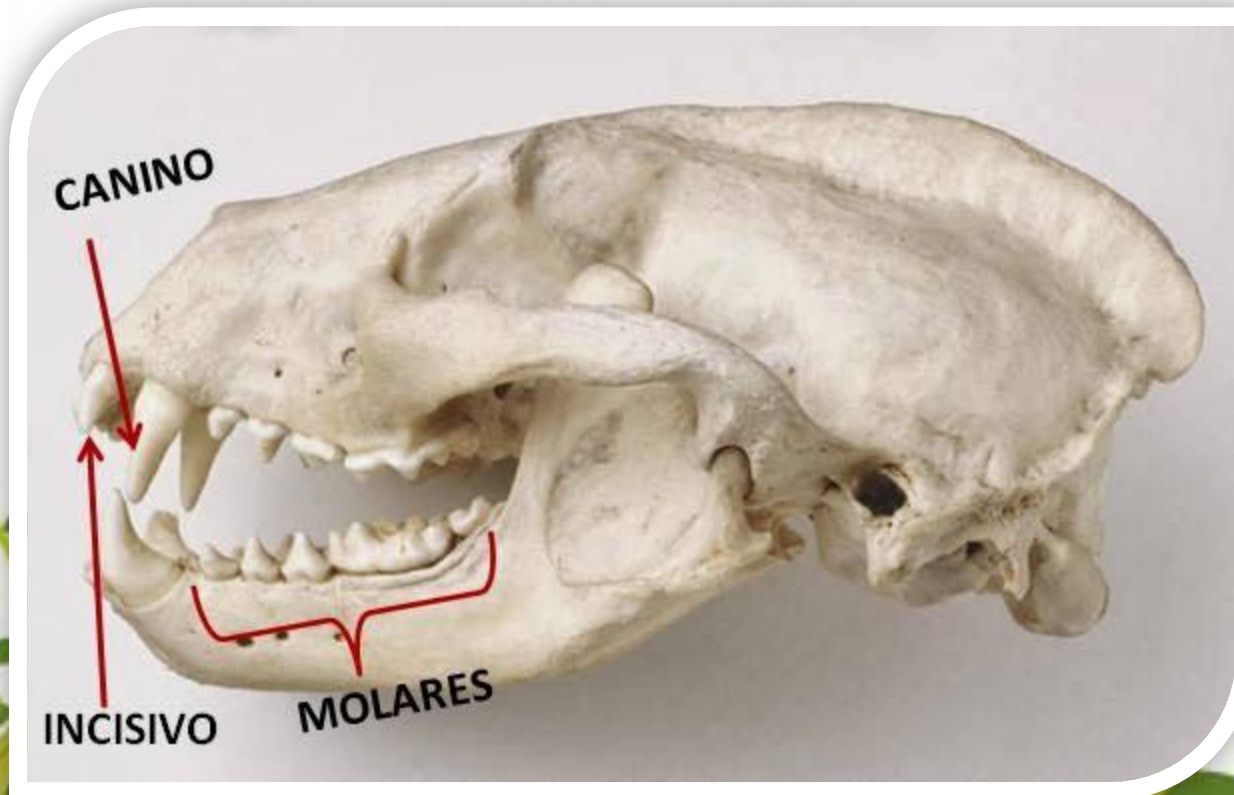


VOCÊ SABIA?



CARACTERÍSTICAS DE UM MAMÍFERO

Possuem dentes diferenciados (Incisivos, caninos, pré-molares e molares).



VOCÊ SABIA?

Nos mamíferos em geral há vários tipos de dentes:

- Os incisivos são especializados em cortar;
 - Os caninos, para furar e rasgar;
- Os pré-molares e molares, para triturar.



CARACTERÍSTICAS DE UM MAMÍFERO

Presença de Pelos.



CARACTERÍSTICAS DE UM MAMÍFERO

Presença de Diafragma.

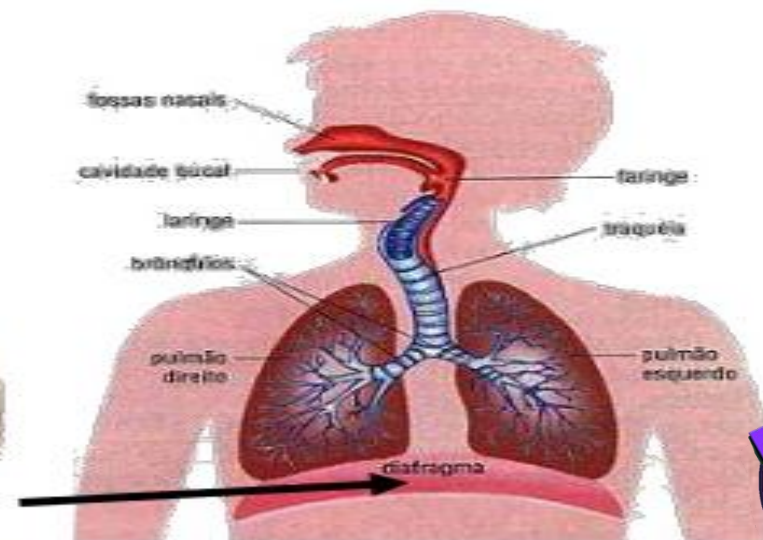
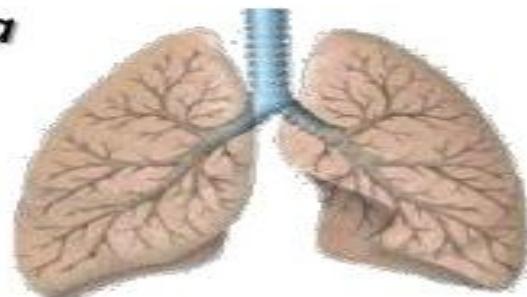
Mamíferos



Mamíferos

- **RESPIRAÇÃO**

- Pulmões desenvolvidos
- *Diafragma*



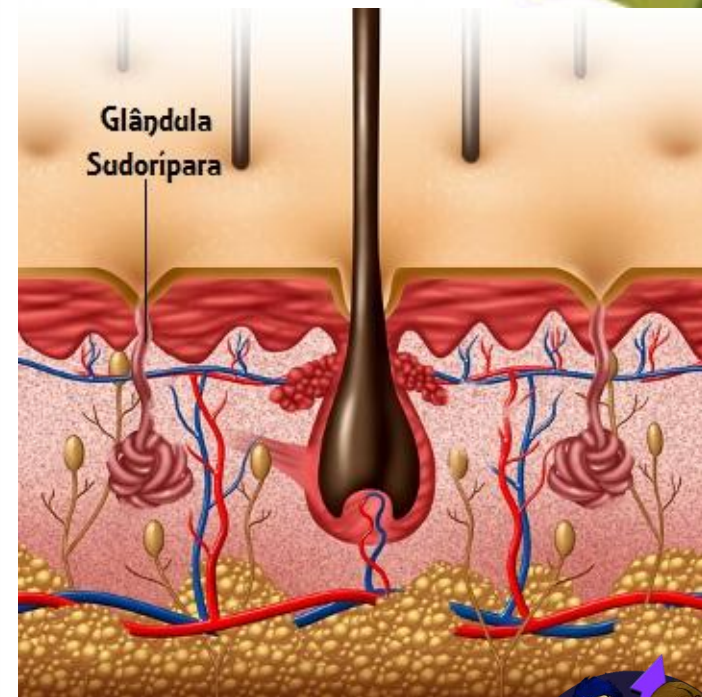
Diafragma é um músculo respiratório, exclusivo dos mamíferos, e que separa o tórax do abdôme.



CARACTERÍSTICAS DE UM MAMÍFERO

Presença de Glândulas Sudoríparas.

Em alguns mamíferos, as glândulas sudoríparas ajudam a baixar a temperatura do corpo ao evaporar, a água do suor retira calor da pele e do sangue abaixo dele, esfriando o corpo.



UTILIDADE DO MAMÍFERO PARA O HOMEM

- Vaca: Dá leite, couro e carne.
- Ovelha: Dá a lã.
- Cão: Oferece companhia, segurança, meio de transporte, guia de cego, etc.
- Tamanduá: Come cupins e formigas, equilibrando o meio ambiente.



MAMÍFEROS E SUAS AÇÕES PREJUDICIAIS

- Rato: transmissor da peste bubônica e leptospirose
- Porco: transmissor de traquinose e fogo selvagem, além de ser o principal vetor da tênia solitária.
- Gato: Transmissor de raiva e micoses.
- Raposas: Ataca os galinheiros.



MAMÍFEROS COMPLETAMENTE AQUÁTICOS

- Baleia-azul, cachalote, orca, jubarte, golfinho e beluga (oceanos).
- Boto e peixe-boi (rios e água-doce).



MAIOR MAMÍFERO DO MUNDO

- Baleia-azul. Vive nos oceanos e se alimenta de plâncton que fica preso em sua barbatana.
-



By Harry Wilson | h.wilson@bbc.com
Hog 1/10 | September 2012
- 21.11.2012



Predator X

Orca

Blue Whale



Stenonaurin

Sperm Whale

Leedsicthys



Megalodon

Sperm Whale

Leviathan Melville



Great White Shark
6m

Brachiosaurus

Songhua River Mammoth

Mososaurus Beaugei



Hatzegopteryx

Tyrannosaurus Rex

African Bush Elephant

Temnodontosaurus

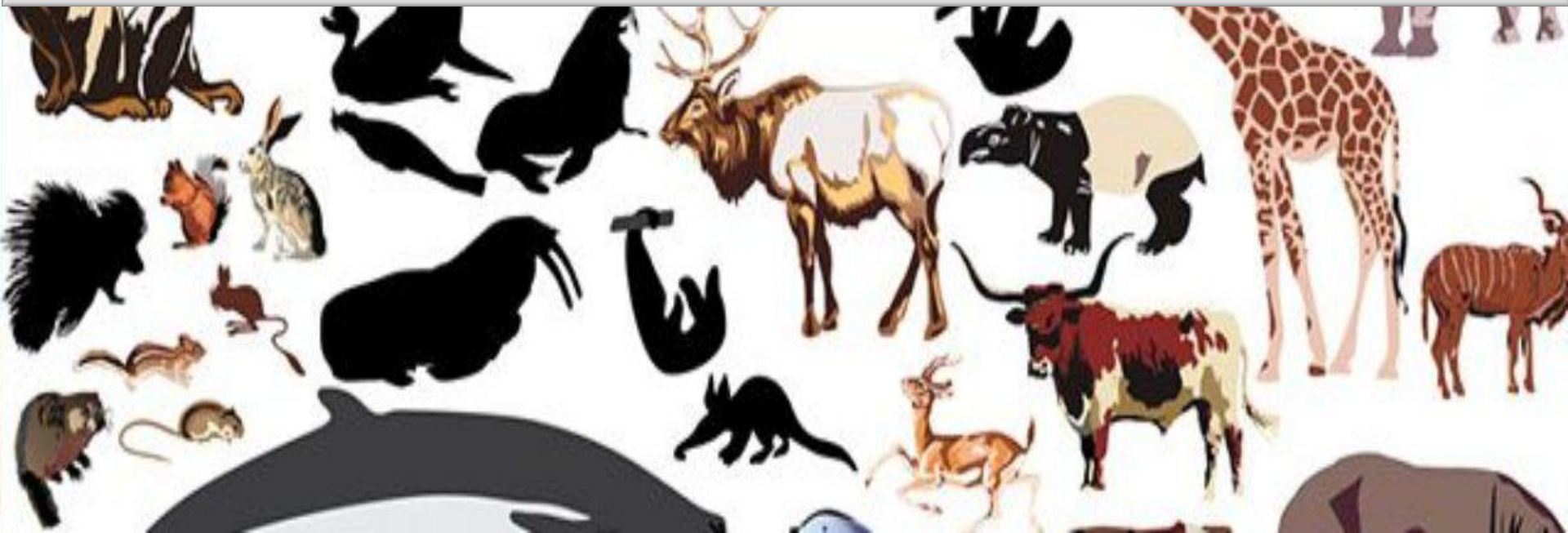


Triceratops

Human



ORDEM DOS MAMÍFEROS



GRUPOS DE MAMÍFEROS

Marsupialia: Os marsupiais

- A principal diferença com os placentários, é a presença, na fêmea, de uma bolsa abdominal, conhecida como marsúpio, onde se processa grande parte do desenvolvimento dos filhotes.





GRUPOS DE MAMÍFEROS

Sirenia:

- Ordem de mamíferos marinhos herbívoros, de que fazem parte o dungongo e os manatins, por vezes apelidados de peixe-boi ou vaca-marinha.
- Estes animais passam toda a sua vida na água e, para isso, têm várias adaptações: Os membros anteriores estão transformados em nadadeiras, os membros posteriores estão reduzidos a um pelvis vestigial, a cauda é alargada e achatada horizontalmente, formando um “remo”.





GRUPOS DE MAMÍFEROS

- **Xenarthra:** O nome da ordem advém da estrutura das vértebras destes animais, bastante distinta dos restantes mamíferos. As vértebras dorso-lombares apresentam, além das articulações comuns, uma articulação acessória (xenartria).
- De um modo geral, os membros do grupo têm os dentes molares pouco desenvolvidos, o que lhes deu o nome popular de desdentados. Sua principal característica é a dentição incompleta. Alguns possuem molares, mesmo assim um pouco fortes. Os desdentados possuem garras nos dedos e geralmente tem movimentos lentos. O tamanduá e o tatu têm o focinho longo.





GRUPOS DE MAMÍFEROS

- **Primates:**
- A ordem dos Primatas é um grupo de mamíferos que compreende os popularmente chamados de macacos, símios, lêmures.



Características dos Primatas ^o

- Membro com 5 dedos e unhas.
- Polegares opositores.
- Mobilidade dos membros em relação ao tronco.
- Olhos na frente do rosto.
- Prole pequena com poucos filhotes.
- Comportamento social e intensivo cuidado parental.



GRUPOS DE MAMÍFEROS

Rodentia:

- São os roedores.
- Roedores são importantes em muitos ecossistemas porque se reproduzem rapidamente, servindo de alimento para predadores, são dispersores de sementes e vetores de doenças. Humanos usam roedores para testes laboratoriais, na alimentação e para obtenção de sua pele.
- No grandioso grupo de roedores também estão: Ratos, Esquilos, Castores, Cutias e as Pacas.





GRUPOS DE MAMÍFEROS

- **Lagomorpha:**
- Constituem uma ordem de pequenos mamíferos herbívoros, que inclui os coelhos, lebres e ootonídeos, na qual se incluem duas famílias: Leporidae (coelhos e lebres) e Ochotonidae (pikas).
- Os lagomorfos diferem dos roedores por terem quatro incisivos na mandíbula superior, ao contrário dos roedores que têm apenas dois. São também quase estritamente herbívoros enquanto os roedores são em variados casos onívoros.
- No entanto, à semelhança destes, os incisivos crescem durante toda a vida necessitando de uma contínua atividade de roer alimentos fibrosos para prevenir um excessivo crescimento dos dentes.





GRUPOS DE MAMÍFEROS

Chiroptera:

- É a ordem dos morcegos. O morcego é um animal mamífero da ordem Chiroptera cujos membros superiores (braços e mãos) têm formato de asas membranosas, tornando-os únicos mamíferos naturalmente capazes de voar. Alguns se alimentam de sangue e outros de frutos.





GRUPOS DE MAMÍFEROS

Carnívora:

- Os carnívoros constituem uma ordem de animais mamíferos placentários, encontrados em quase todo o mundo.
- Suas características comuns são a presença de pés com quatro ou cinco dedos com garras, machos com báculo, dentes adaptados para cortar, com a presença de caninos fortes, cônicos e pontiagudos.
- Alguns carnívoros, como gatos e pinípedes, dependem inteiramente da carne para a sua nutrição. Outros, como guaxinins e ursos, dependendo do habitat local, são mais onívoros: o panda gigante é quase exclusivamente um herbívoro, mas também consome peixe, ovos e insetos, enquanto o urso polar subsiste principalmente de focas.
- Carnívoros tem dentes e garras adaptadas para capturar e mastigar a carne de outros animais. Muitos caçam em bandos e são animais sociais, dando-lhes uma vantagem sobre presas maiores. São caracterizados por possuírem um aparato carniceiro (dentes pré-molar superior e primeiro molar inferior com cúspides em forma de lâminas) que facilita a mastigação.





GRUPOS DE MAMÍFEROS

Pinnipedia:

- Os pinípedes constituem uma superfamília de mamíferos aquáticos.
- Os pinípedes têm o corpo fusiforme e alongado.
- O maior membro do grupo é o elefante-marinho que pode atingir quatro metros e duas toneladas. A foca-das-galápagos é a menor, com 30 kg de peso e cerca de 1,2 m de comprimento. Exceto ao nerpa (*Pusa sibirica*) que habita no Lago Baikal, na Sibéria, todos os outros pinípedes vivem junto dos oceanos, onde se alimentam de cefalópodes e peixes.





GRUPOS DE MAMÍFEROS

Perissodactyla:

- constituem uma ordem de mamíferos terrestres ungulados com um número ímpar de dedos nas patas, que inclui os cavalos, os tapires e os rinocerontes. O dedo médio é sempre maior que os outros e por ele passa o eixo do pé.
- Algumas espécies têm cornos, mas nesta ordem de origem dérmica, sem um núcleo ósseo, ao contrário dos artiodátilos, colocados sobre os ossos nasal ou frontal, em posição média





Photograph Courtesy of © South Africa Images

GRUPOS DE MAMÍFEROS

Artiodactyla:

- Os artiodáctilos constituem uma ordem de mamíferos ungulados com um número par de dedos nas patas.
- Incluem muitos animais com grande importância econômica para o homem, como o boi, a cabra, que, no Brasil, tem como maior criadora a região Nordeste, principalmente para a subsistência, o camelo e o porco, entre outros.
- A principal característica dos artiodáctilos é serem paraxônicos, ou seja, o plano de simetria do pé passa entre o terceiro e quarto dedos.

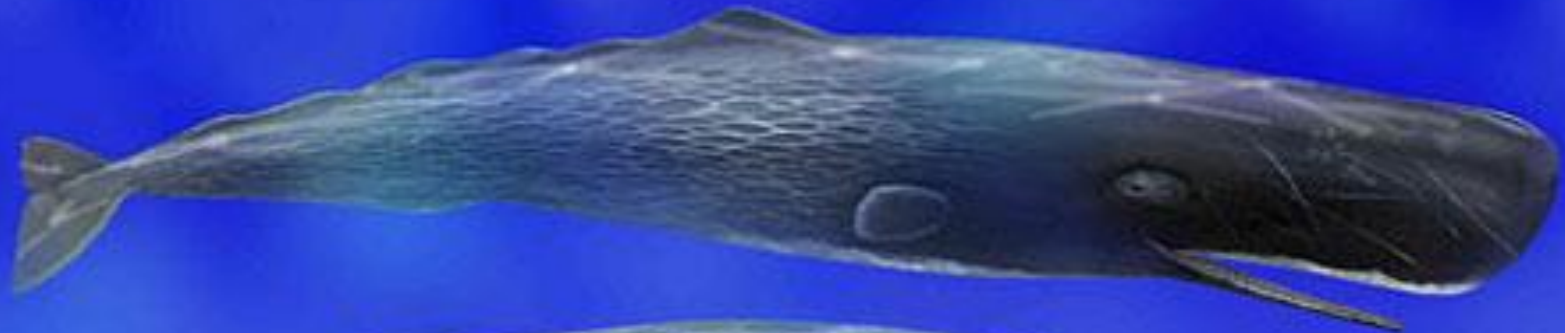




GRUPOS DE MAMÍFEROS

- **Cetacea:** constituem uma infraordem de animais marinhos, porém, pertencentes à classe dos mamíferos. O nome da ordem deriva do grego ketos que significa monstro marinho. Os cetáceos estão divididos em duas sub-ordens:
 -
 - As baleias sem dentes (subordem Mysticeti) são caracterizadas pelas cerdas bucais, que são estruturas parecidas com peneiras localizadas na parte superior da boca e são feitas de queratina. As baleias utilizam as “cerdas” para filtrar plâncton da água. Elas compreendem as maiores espécies de animais.
 -
 - As baleias com dentes (subordem Odontoceti) têm dentes e se alimentam de peixes e lulas. Uma habilidade notável deste grupo é a de localizar a suas presas por ecolocalização.





Odontoceti



Mysticeti



Dorudon

Pelagiceti



Georgiacetus



Hora do Clube